

導入コストを大幅削減!!すぐに使い始められる資産管理

# 株式会社バーミリオン様



代表取締役 今村氏

## company profile

創立 平成12年4月13日 業種 サービス業 社員数 7名

構成 **Cloud Cat** 10L

概要 株式会社バーミリオン様では、お客様のビジネスパートナーとして、あらゆる分野に最適なシステムをご提案されており、セキュリティ関連のコンサルティングとしては、LanScope Catの構築・導入作業を全国で実施される等、情報漏えい対策における数多くの実績を持たれています。

### 導入の経緯

ITコーディネーターとして  
中小規模のお客様のIT化を推進する

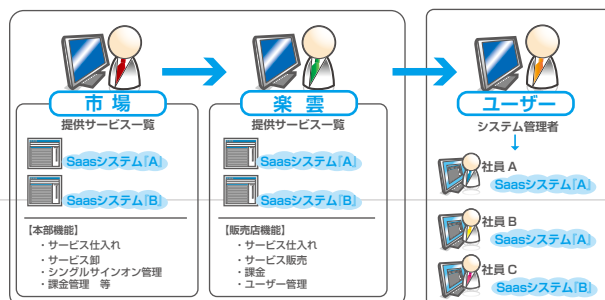
#### —LanScopeクラウドキャット導入の経緯を教えてください—

LanScope Catの構築を手がける中で、製品の良さを感じていました。しかし、PCが10台程度の環境のため「サーバーを導入してまでの管理」「何をやっているかはだいたい見えている」という理由から管理ツールの導入には至っていませんでした。

普段の業務では、中小企業のIT投資を推進・支援しています。経済産業省の推進資格であるITコーディネーターの有資格者が集う「ITC近畿会」に参加し、「楽雲」というSaaS/クラウド・マーケットプレイスを企画・運営する中でLanScopeクラウドキャットに出会いました。

従来ITコーディネーターといえども実際に提案から販売・導入まで全てをお客様に提供することはできませんでした。お客様が興味を持たれているツールがあれば、販路を持つ販売代理店の方へ紹介する、というアクションで終わっていました

SaaS/クラウドマーケットプレイス  
「楽雲」イメージ図



この垣根を取り払いより良いサービスをお客様に届ける。その試みが「楽雲」の取り組みです。

「楽雲」では、登録された各クラウドサービスをお客様が利用でき、今までは販売代理店の方へ任せていた販売部分もクラウドサービスであればお客様が直接購入することもできます。弊社と同規模のお客様が、ツール導入で懸念されていた部分「導入コスト」「管理工数」をLanScopeクラウドキャットであればクリアできると考え、まずは自社で試してみることにしました。自社で使っているということは、新しいサービスに不安を覚えられるお客様の安心感にもつながると思います。

### 導入の経緯

サービス選択の決め手は  
WindowsR Azure™プラットフォームの信頼性

#### —LanScopeクラウドキャット導入の決め手をお教えてください—

プラットフォームにWindow® Azure™を採用している点が大きいですね。クラウドサービスでは、基盤となるデータセンターの信頼が重要と考えています。実際に弊社のユーザー様では、気軽に始めたWebサイトのアウトソーシングサービスを突然打ち切れ、移行作業の依頼をされたこともあります。

資産管理の情報は、会計情報のように企業の運営を左右するデータではありませんが、データセンターに求められる事業の継続性や管理体制においてマイクロソフトが管理するWindows® Azure™は、国内に留まらず世界における信頼性があると思います。

## 導入効果1

IT資産の可視化でコスト削減  
 現状把握の重要性

—実際に使用されてどのような効果がありましたか？

クラウドキャットであれば、サーバの導入・マネージャの構築をすることなく、すぐにPCの資産情報を把握することができました。クライアントPCへのエージェントインストールに関しては、マネージャが社内に無いため時間がかからないか懸念していましたが、3台の展開であれば5分程度で管理画面から資産情報を確認できました。

弊社のように小規模であれば、PC数台の環境が多いため、どんなことをしているか見えていると思っている担当者が多いです。しかし、実際はPCの電源をつけっぱなしにしていたり、評価用ソフトがインストールされたままだったり、見えていないことも多々ありました。また、資産台帳を手動で作成していると、IPアドレスの変更や、インストールしているアプリケーションの変更によってデータの不整合が発生し、その信頼性が欠けてしまいます。このような環境だからこそ、PC資産の現状をツールによって正しく資産情報を把握することが、コスト削減の第一歩だと考えます。

きちんとした情報を把握することで、無駄な電気代やコストの削減、信ぴょう性のある台帳管理が行えるようになる、というメリットは弊社のお客様にも感じてもらえると思いました。

また、PCを正しく使用してもらうという点でも、今までは利用者に任せきりになっていたのがアプリケーションのインストール禁止は、PCの使用モラルの向上にも役立ちそうですね。

## 導入効果2

Webコンソールを超える多機能  
 予想を裏切るクラウドキャットのレポート

—他にクラウドキャットならではだと感じた点はございましたか？

Catと他社製品との違いは、視覚的に分かりやすいレポートです。クラウドキャットに関してもレポートは、Webコンソールの延長とと思っていました。しかし実際に管理画面を触ってみるとMicrosoft® Silverlight™はここまでできるのか!と驚きました。動的でわかりやすいグラフやフィルタ等の機能面は他社にはないクラウドキャットの魅力です。Webコンソールでの考え方が根底にあるので操作も問題なく行えました。



## 今後の展望

自社ユーザーへのサービス展開へ  
 ログ取得実現に期待

—展望について教えてください。

LanScope クラウドキャットを、自社ユーザー様のサポートサービスに活用していきたいと考えています。自社でもユーザー様へのサービスを実施していますが、資産管理やヘルプデスク対応に役立ちそうです。

今後は、クラウドキャットをきっかけに、中小企業のお客様のIT化を推進していければと考えています。

## クラウドキャットについてのお問い合わせ

クラウドキャットのサービスに興味をお持ちの方は、是非アクセスしてください。様々なサービスを行っております。



### ①30日間無料トライアル版

30日間無料でクラウドキャットをお使いいただける評価版をダウンロードしていただけます。



LanScopeクラウドキャット評価版



<http://www.motex.co.jp/cloudcat/trial/index.html>



### ②クラウドキャット製品リーフレット

クラウドキャットの機能と運用イメージを掲載している製品リーフレットを閲覧いただけます。



クラウドキャット PDF



<http://www.motex.co.jp/pinfo/catalogDL.shtml>

## MOTEX エムオーテックス株式会社

【大阪本社】 〒532-0011 大阪市淀川区西中島5-12-12 エムオーテックス新大阪ビル  
 【東京本部】 〒108-0075 東京都港区港南2丁目16-4 品川グランドセントラルタワー5階  
 【名古屋支店】 〒460-0003 名古屋市中区錦1丁目11-11 名古屋インターシティビル3階

☎ 0120-968995 受付時間 9:00 - 18:00 (月~金曜日)

【掲載内容のお問合せ】 エムオーテックスサポートセンター: support@motex.co.jp

お問合せ先: